

Inspiron 24

5000 Series

Quick Start Guide

Snelstartgids

Guide d'information rapide

Schnellstart-Handbuch

Guida introduttiva rapida

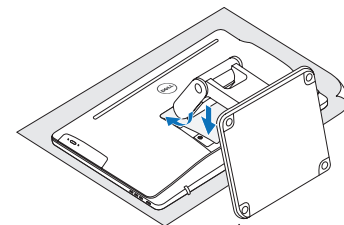
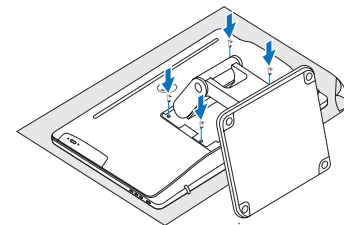
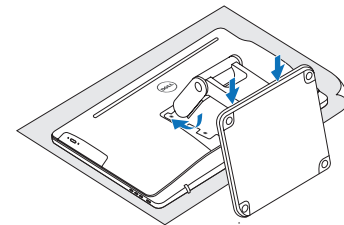


1 Set up the stand

Stel de standaard in | Installez le socle
Standrahmen einrichten | Installare il piedistallo

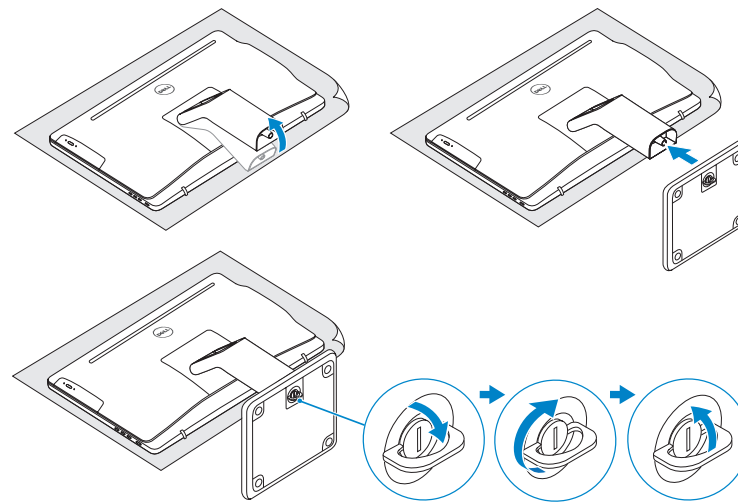
Articulating stand

Standaard met scharnier | Socle articulé
Gelenkarm-Standrahmen | Sistemazione del piedistallo



Pedestal stand

Voetstuk | Socle piédestal
Podest-Standrahmen | Piedistallo a colonna



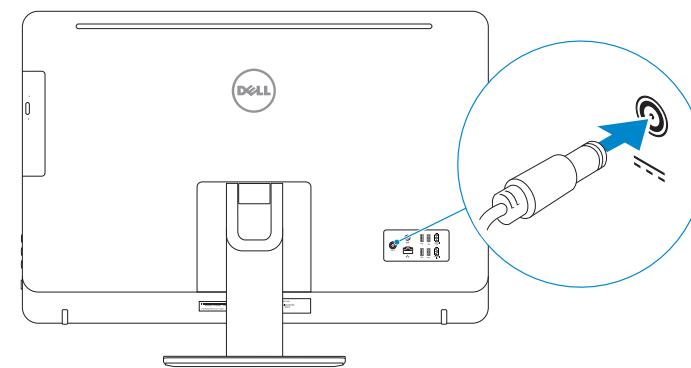
2 Set up the keyboard and mouse

Stel het toetsenbord en de muis in
Installez le clavier et la souris
Tastatur und Maus einrichten
Configurare la tastiera e il mouse

See the documentation that shipped with the keyboard and mouse.
Raadpleeg de documentatie die bij het toetsenbord en de muis is meegeleverd.
Reportez-vous à la documentation fournie avec le clavier et la souris.
Weitere Informationen finden Sie in der im Lieferumfang Ihrer Tastatur und Maus enthaltenen Dokumentation.
Consultare la documentazione fornita con la tastiera e il mouse.

3 Connect the power adapter

Sluit de netadapter aan
Branchez l'adaptateur secteur
Netzadapter anschließen
Collegare l'adattatore di alimentazione



4 Press the power button

Druk op de aan-uitknop
Appuyez sur le bouton d'alimentation
Betriebsschalter drücken
Premere il pulsante Accensione



Product support and manuals
Productondersteuning en handleidingen
Support produits et manuels
Produktsupport und Handbücher
Supporto prodotto e manuali

Dell.com/support
Dell.com/support/manuals
Dell.com/support/windows

Contact Dell
Neem contact op met Dell | Contacter Dell
Kontaktaufnahme mit Dell | Contattare Dell

Dell.com/contactdell

Regulatory and safety
Regelgeving en veiligheid
Réglementations et sécurité
Sicherheitshinweise und ulassungsinformationen
Normative e sicurezza

Dell.com/regulatory_compliance

Regulatory model
Wettelijk model | Modèle réglementaire
Muster-Modellnummer | Modello di conformità alle normative

W12C

Regulatory type
Wettelijk type | Type réglementaire
Muster-Typnummer | Tipo di conformità

W12C004

Computer model
Computermodel | Modèle de l'ordinateur
Computermodell | Modello computer

Inspiron 24-5459

© 2015 Dell Inc.
© 2015 Microsoft Corporation.

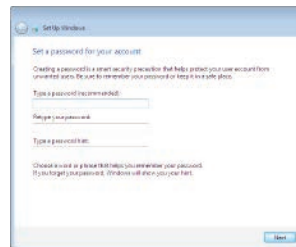


0M0Y95A00

Printed in China.
2015-07

5 Finish Windows setup

Voltooi de Windows-setup | Terminez l'installation de Windows
Windows-Setup abschließen | Terminare l'installazione di Windows



Set up password for Windows

Stel wachtwoord voor Windows in
Configurez un mot de passe pour Windows
Kennwort für Windows einrichten
Impostare una password per Windows



Connect to your network

Maak verbinding met uw netwerk
Connectez-vous à votre réseau
Mit dem Netzwerk verbinden
Connettere alla rete

NOTE: If you are connecting to a secured wireless network, enter the password for the wireless network access when prompted.

N.B.: Als u verbinding maakt met een beveiligd draadloos netwerk, vul dan het wachtwoord voor het netwerk in wanneer daar om gevraagd wordt.

REMARQUE: si vous vous connectez à un réseau sans fil sécurisé, saisissez le mot de passe d'accès au réseau sans fil lorsque vous y êtes invité.

ANMERKUNG: Wenn Sie sich mit einem geschützten Wireless-Netzwerk verbinden, geben Sie das Kennwort für das Wireless-Netzwerk ein, wenn Sie dazu aufgefordert werden.

N.B.: se ci si sta connettendo a una rete wireless protetta, inserire la password di accesso alla rete wireless quando richiesto.



Protect your computer

Beveilig de computer
Protégez votre ordinateur
Computer schützen
Proteggere il computer

For more information

Voor meer informatie | Informations supplémentaires
Weitere Informationen | Per ulteriori informazioni

To learn about the features and advanced options available on your computer, click **Start** → **All Programs** → **Dell Help Documentation**.

Voor meer informatie over de functies en geavanceerde opties die beschikbaar zijn voor uw computer, klikt u op **Start** → **Alle programma's** → **Dell Help Documentation**.

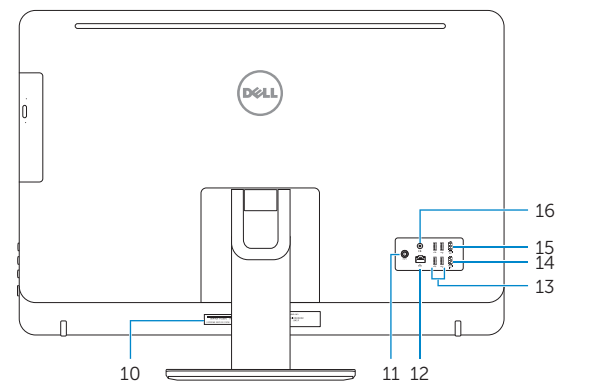
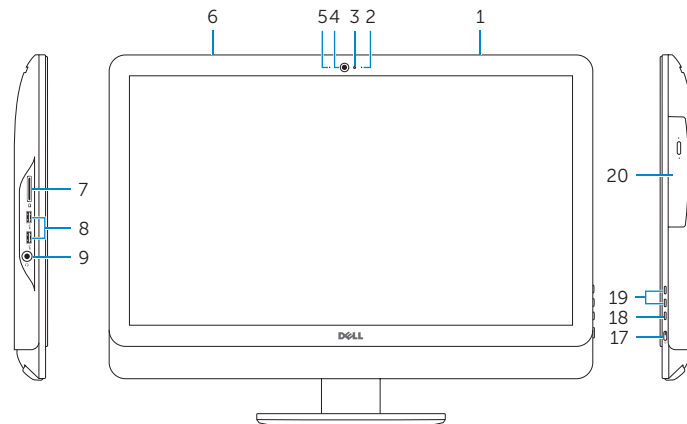
Pour plus d'informations sur les fonctionnalités et les options avancées disponibles sur votre ordinateur, cliquez sur **Démarrer** → **Tous les programmes** → **Dell Help Documentation**.

Informationen über die auf Ihrem Computer verfügbaren Funktionen und erweiterten Optionen erhalten Sie durch Klicken auf **Start** → **Alle Programme** → **Dell Hilfe-Dokumentation**.

Per ulteriori informazioni sulle funzioni e sulle opzioni avanzate disponibili sul computer, fare clic su **Start** → **Tutti i programmi** → **Documentazione guida Dell**.

Features

Kenmerken | Caractéristiques | Funktionen | Funzioni



1. Right microphone (touch screen)
2. Right microphone (non-touch screen)
3. Camera-status light
4. Camera
5. Left microphone (non-touch screen)
6. Left microphone (touch screen)
7. Media-card reader

1. Microfoon aan rechterzijde (touchscreen)
2. Microfoon aan rechterzijde (zonder touchscreen)
3. Statuslampje camera
4. Camera
5. Microfoon aan linkerzijde (zonder touchscreen)
6. Microfoon aan linkerzijde (touchscreen)

1. Microphone droit (écran tactile)
2. Microphone droit (écran non tactile)
3. Voyant d'état de la caméra
4. Caméra
5. Microphone gauche (écran non tactile)
6. Microphone gauche (écran tactile)

7. Mediakaartlezer
8. USB 3.0-poorten (2)
9. Headsetpoort
10. Servicetag
11. Poort voor netadapter
12. Netwerpoort
13. USB 2.0-poorten (4)
14. HDMI-in-poort
15. HDMI-uit-poort
16. Audio-uit-poort
17. Aan-uitknop

7. Lecteur de carte mémoire
8. Ports USB 3.0 (2)
9. Port pour casque
10. Étiquette de numéro de série
11. Port de l'adaptateur d'alimentation
12. Port réseau
13. Ports USB 2.0 (4)
14. Port d'entrée HDMI

18. Screen-off button
19. Brightness-control buttons (2)
20. Optical drive (optional)

18. Knop voor uitschakelen beeldscherm
19. Bedieningsknoppen voor helderheid (2)
20. Optisch station (optioneel)

15. Port de sortie HDMI
16. Port de sortie audio
17. Bouton d'alimentation
18. Bouton de marche/arrêt de l'écran
19. Boutons de commande de la luminosité (2)
20. Lecteur optique (en option)

1. Rechtes Mikrofon (mit Touchscreen)
2. Rechtes Mikrofon (ohne Touchscreen)
3. Kamerastatusanzeige
4. Kamera
5. Linkes Mikrofon (ohne Touchscreen)
6. Linkes Mikrofon (mit Touchscreen)
7. Speicherkartenleser

1. Microfono destro (schermo a sfioramento)
2. Microfono destro (schermo non a sfioramento)
3. Indicatore di stato della fotocamera
4. Fotocamera
5. Microfono sinistro (schermo non a sfioramento)
6. Microfono sinistro (schermo a sfioramento)

15. Port de sortie HDMI
16. Port de sortie audio
17. Bouton d'alimentation
18. Bouton de marche/arrêt de l'écran
19. Boutons de commande de la luminosité (2)
20. Lecteur optique (en option)

8. USB 3.0-Anschlüsse (2)
9. Kopfhöreranschluss
10. Service-Tag-Etikett
11. Netzadapteranschluss
12. Netzwerkanschluss
13. USB 2.0-Anschlüsse (4)
14. HDMI-in-Anschluss
15. HDMI-out-Anschluss

7. Lettore di schede multimediali
8. Porte USB 3.0 (2)
9. Porta auricolare
10. Etichetta Numero di servizio
11. Porta adattatore di alimentazione
12. Porta di rete
13. Porte USB 2.0 (4)
14. Porta di ingresso HDMI
15. Porta HDMI in uscita

16. Audio-Ausgangsanschluss
17. Betriebsschalter
18. Taste zum Ausschalten des Bildschirms
19. Tasten zur Helligkeitssteuerung (2)
20. Optisches Laufwerk (optional)

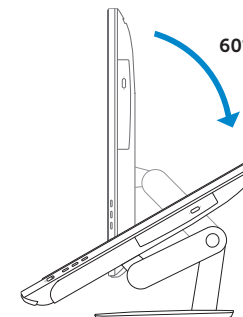
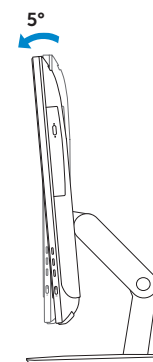
16. Porta audio in uscita
17. Accensione
18. Pulsante per lo spegnimento dello schermo
19. Pulsanti del controllo della luminosità (2)
20. Unità ottica (opzionale)

Tilt

Kantelen | Incliner | Neigung | Inclinazione

Articulating stand

Standaard met scharnier | Socle articulé
Gelenkarm-Standrahmen | Sistemazione del piedistallo



Pedestal stand

Voetstuk | Socle piédestal
Podest-Standrahmen | Piedistallo a colonna

